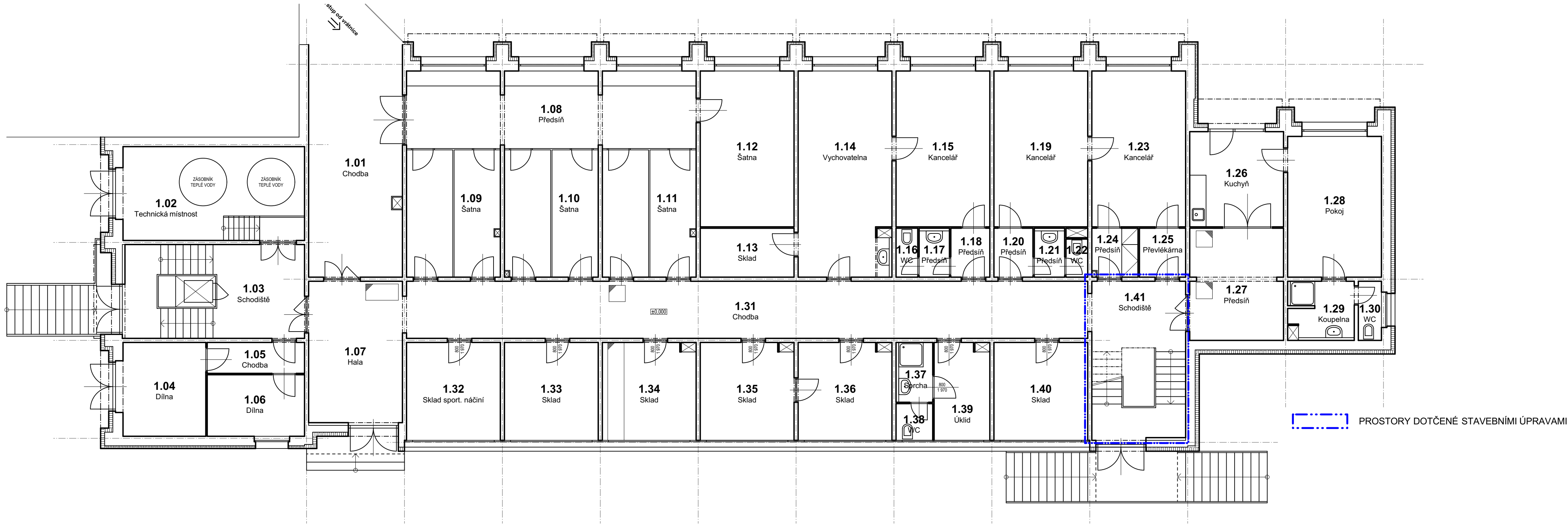


PŮDORYS 1.NP



LEGENDA STAVEBNÍCH ÚPRAV

STÁVAJÍCÍ KONSTRUKCE

LEGENDA MATERIÁLŮ

STÁVAJÍCÍ KONSTRUKCE - STĚNOVÉ PANELE A PŘEDSTĚNY

STÁVAJÍCÍ KONSTRUKCE - ZATEPLOVACÍ PLÁŠŤ

Poznámky:

- Jedná se o stavební úpravy stávajícího objektu, proto je nutné všechny rozměry ověřit a upřesnit přímo na stavbě!

ARCHITEKT
JAN LUKEŠ

Ing. arch. Jan Lukeš

Studie, návrhy, projektové dokumentace
Dělnická 218/24, 500 04 Hradec Králové - Kukleny

Číslo zakázky: 006-2023

Datum vydání: 16.4.2024

Vypracoval: Ing.arch. Jan Lukeš
číslo autorizace ČKA: 04 477 | A.1 - Architektura | tel.: 777 908 754 | email: lukes.jan@gmail.com

Název projektu:
**Stavební úpravy v části stavby -
Domov mládeže při Gymnáziu a SOŠPg Nová Paka,
Kumburská ulice č.p. 1028
za účelem úpravy sociálních zařízení ubytovací části**

Druh stavby: Stavba občanského vybavení
Pozemek p.č.: 2228/2
Katastr. území: Nová Paka
Obec: Nová Paka
pověřený st. úřad: MěÚ Nová Paka
Dokumentace pro provedení stavby (DPS)

Investor: Gymnázium a SOŠPg Nová Paka
Kumburská 740, 509 01 Nová Paka

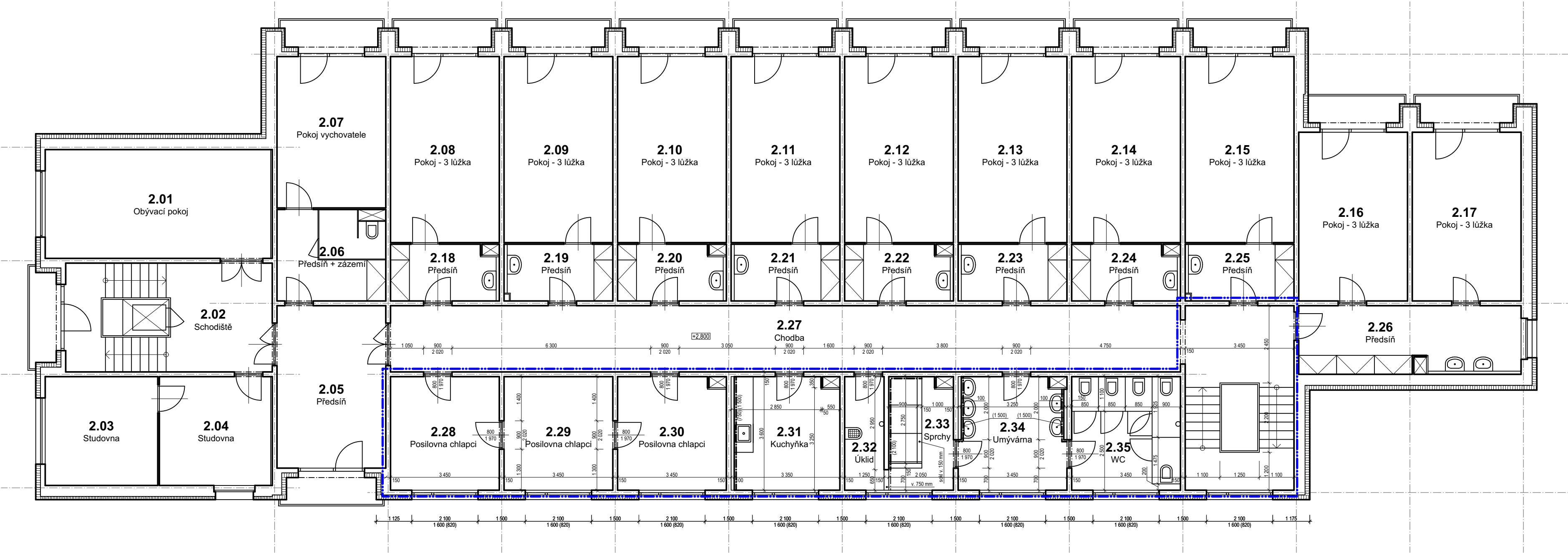
Formát: 2 x A4 (A3)
Měřítko: Část: D.1.1.
Číslo výkresu: D.1.1.

Půdorys 1.NP - Stávající stav

1:100

B.1.01

PŮDORYS 2.NP (Patro I.) - CHLAPCI



LEGENDA STAVEBNÍCH ÚPRAV

STÁVAJÍCÍ KONSTRUKCE

LEGENDA MATERIÁLŮ

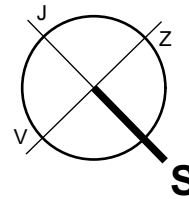
STÁVAJÍCÍ KONSTRUKCE - STĚNOVÉ PANELE A PŘEDSTĚNY
STÁVAJÍCÍ KONSTRUKCE - ZATEPLOVACÍ PLAŠŤ

Poznámky:

- Jedná se o stavební úpravy stávajícího objektu, proto je nutné všechny rozměry ověřit a upřesnit přímo na stavbě !

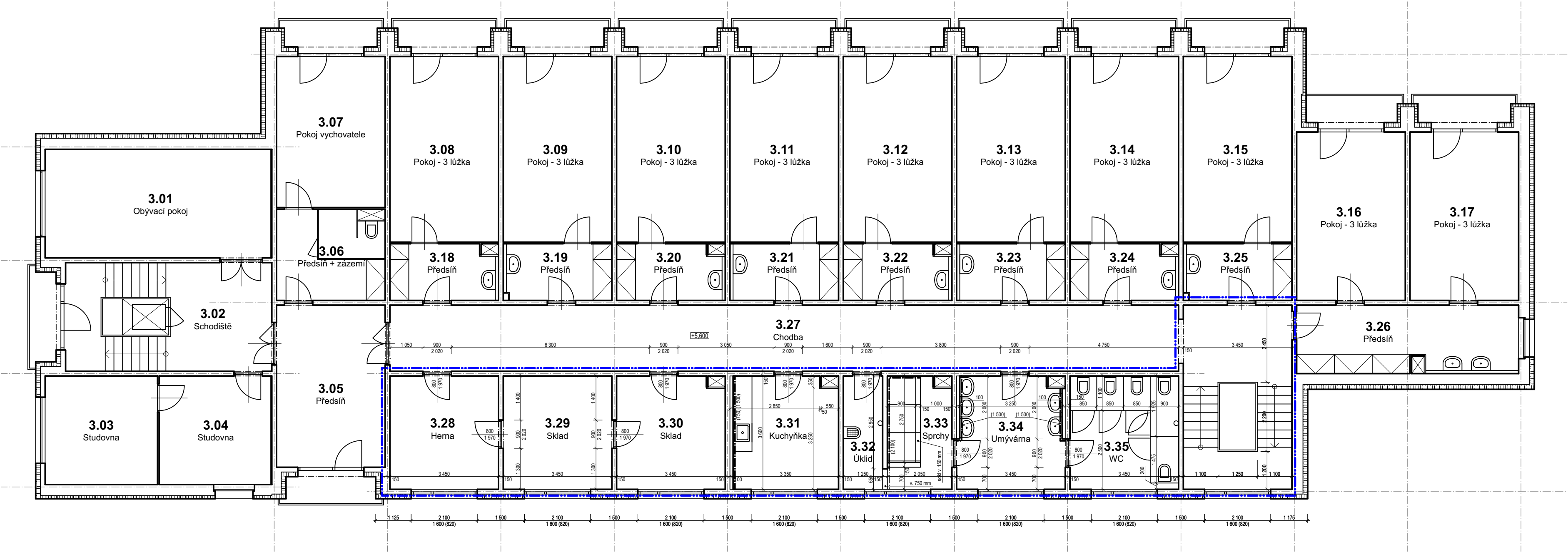
Tabulka místností 2.NP				
Číslo	Název místnosti	Plocha (m2)	Podlaha	Poznámky
2.01	Obývací pokoj	24,8	PVC + soki PVC	
2.02	Schodiště	19,8	Teraco + ker. soki 150 mm	
2.03	Studovna	12,3	PVC + soki PVC	
2.04	Studovna	12,4	PVC + soki PVC	
2.05	Předsíň	17,8	PVC + soki PVC	
2.06	Předsíň + zázemí	10,0	PVC + soki PVC	
2.07	Pokoj vychovatele	16,6	PVC + soki PVC	
2.08	Pokoj - 3 lůžka	20,4	PVC + soki PVC	
2.09	Pokoj - 3 lůžka	20,4	PVC + soki PVC	
2.10	Pokoj - 3 lůžka	20,4	PVC + soki PVC	
2.11	Pokoj - 3 lůžka	20,4	PVC + soki PVC	
2.12	Pokoj - 3 lůžka	20,4	PVC + soki PVC	
2.13	Pokoj - 3 lůžka	20,4	PVC + soki PVC	
2.14	Pokoj - 3 lůžka	20,4	PVC + soki PVC	
2.15	Pokoj - 3 lůžka	20,4	PVC + soki PVC	
2.16	Pokoj - 3 lůžka	18,5	PVC + soki PVC	
2.17	Pokoj - 3 lůžka	18,5	PVC + soki PVC	
2.18	Předsíň	6,2	PVC + soki PVC	omyvat. nátěr v. 1500 mm
2.19	Předsíň	6,2	PVC + soki PVC	omyvat. nátěr v. 1500 mm
2.20	Předsíň	6,2	PVC + soki PVC	omyvat. nátěr v. 1500 mm
2.21	Předsíň	6,2	PVC + soki PVC	omyvat. nátěr v. 1500 mm
2.22	Předsíň	6,2	PVC + soki PVC	omyvat. nátěr v. 1500 mm
2.23	Předsíň	6,2	PVC + soki PVC	omyvat. nátěr v. 1500 mm
2.24	Předsíň	6,2	PVC + soki PVC	omyvat. nátěr v. 1500 mm
2.25	Předsíň	6,2	PVC + soki PVC	omyvat. nátěr v. 1500 mm
2.26	Předsíň	15,3	PVC + soki PVC	omyvat. nátěr v. 1500 mm
2.27	Chodba	70,2	Teraco + ker. soki 150 mm	omyvat. nátěr v. 1500 mm
2.28	Posilovna chlapci	12,4	Keram. dl. + soki 150 mm	omyvat. nátěr v. 1500 mm
2.29	Posilovna chlapci	12,4	Keram. dl. + soki 150 mm	omyvat. nátěr v. 1500 mm
2.30	Posilovna chlapci	12,4	Keram. dl. + soki 150 mm	omyvat. nátěr v. 1500 mm
2.31	Kuchyňka	12,4	Keram. dl. + soki 150 mm	omyvat. nátěr v. 1500 mm
2.32	Úklid	4,5	Keram. dl. + soki 150 mm	omyvat. nátěr v. 1500 mm
2.33	Sprchy	7,4	Keram. dl. + soki 150 mm	omyvat. nátěr v. 1500 mm
2.34	Umývárna	12,4	Keram. dl. + soki 150 mm	omyvat. nátěr v. 1500 mm
2.35	WC	12,4	Keram. dl. + soki 150 mm	omyvat. nátěr v. 1500 mm

PROSTORY DOTČENÉ STAVEBNÍMI ÚPRAVAMI



ARCHITEKT JAN LUKEŠ		Ing. arch. Jan Lukeš Studie, návrhy, projektové dokumentace Dělnická 218/24, 500 04 Hradec Králové - Kukulny	Číslo zakázky: 006-2023
Vypracoval: Ing.arch. Jan Lukeš číslo autorizace ČKA: 04 477 A.1 - Architektura tel.: 777 908 754 email: lukes.jan@gmail.com		Datum vydání: 16.4.2024	
Název projektu: Stavební úpravy v části stavby - Domov mládeže při Gymnáziu a SOŠPg Nová Paka, Kumburská ulice č.p. 1028 za účelem úpravy sociálních zařízení ubytovací části		Druh stavby: Stavba občanského vybavení Pozemek p.č.: 2228/2 Katastr. území: Nová Paka Obec: Nová Paka pověřený st. úřad: MěÚ Nová Paka Dokumentace pro provedení stavby (DPS)	
Investor: Gymnázium a SOŠPg Nová Paka Kumburská 740, 509 01 Nová Paka		Formát: 2 x A4 (A3) Měřítko: 1:100	Část: D.1.1. Číslo výkresu: B.1.02
Půdorys 2.NP - Stávající stav			

PŮDORYS 3.NP (Patro II.) - CHLAPCI



LEGENDA STAVEBNÍCH ÚPRAV

STÁVAJÍCÍ KONSTRUKCE

LEGENDA MATERIÁLŮ

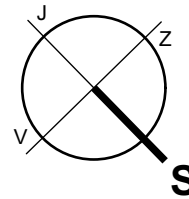
STÁVAJÍCÍ KONSTRUKCE - STĚNOVÉ PANELE A PŘEDSTĚNY
STÁVAJÍCÍ KONSTRUKCE - ZATEPLOVACÍ PLÁŠŤ

Poznámky:

- Jedná se o stavební úpravy stávajícího objektu, proto je nutné všechny rozměry ověřit a upřesnit přímo na stavbě !

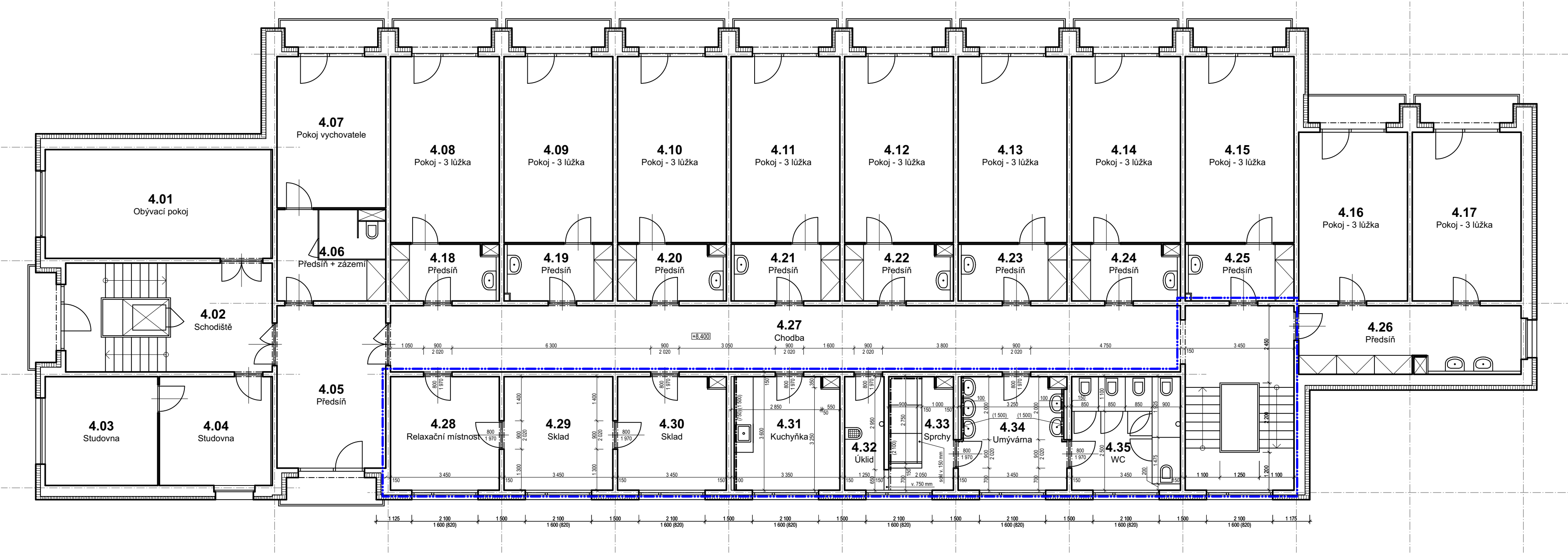
Tabulka místností 3.NP				
Číslo	Název místnosti	Plocha (m2)	Podlaha	Poznámky
3.01	Obývací pokoj	24,8	PVC + soki PVC	
3.02	Schodiště	19,8	Teraco + ker. soki 150 mm	
3.03	Studovna	12,3	PVC + soki PVC	
3.04	Studovna	12,4	PVC + soki PVC	
3.05	Předsíň	17,8	PVC + soki PVC	
3.06	Předsíň + zázemí	10,0	PVC + soki PVC	
3.07	Pokoj vychovatele	16,6	PVC + soki PVC	
3.08	Pokoj - 3 lůžka	20,4	PVC + soki PVC	
3.09	Pokoj - 3 lůžka	20,4	PVC + soki PVC	
3.10	Pokoj - 3 lůžka	20,4	PVC + soki PVC	
3.11	Pokoj - 3 lůžka	20,4	PVC + soki PVC	
3.12	Pokoj - 3 lůžka	20,4	PVC + soki PVC	
3.13	Pokoj - 3 lůžka	20,4	PVC + soki PVC	
3.14	Pokoj - 3 lůžka	20,4	PVC + soki PVC	
3.15	Pokoj - 3 lůžka	20,4	PVC + soki PVC	
3.16	Pokoj - 3 lůžka	18,5	PVC + soki PVC	
3.17	Pokoj - 3 lůžka	18,5	PVC + soki PVC	
3.18	Předsíň	6,2	PVC + soki PVC	omyvat. nátěr v. 1500 mm
3.19	Předsíň	6,2	PVC + soki PVC	omyvat. nátěr v. 1500 mm
3.20	Předsíň	6,2	PVC + soki PVC	omyvat. nátěr v. 1500 mm
3.21	Předsíň	6,2	PVC + soki PVC	omyvat. nátěr v. 1500 mm
3.22	Předsíň	6,2	PVC + soki PVC	omyvat. nátěr v. 1500 mm
3.23	Předsíň	6,2	PVC + soki PVC	omyvat. nátěr v. 1500 mm
3.24	Předsíň	6,2	PVC + soki PVC	omyvat. nátěr v. 1500 mm
3.25	Předsíň	6,2	PVC + soki PVC	omyvat. nátěr v. 1500 mm
3.26	Předsíň	15,3	PVC + soki PVC	omyvat. nátěr v. 1500 mm
3.27	Chodba	70,2	Teraco + ker. soki 150 mm	omyvat. nátěr v. 1500 mm
3.28	Herna	24,8	Keram. dl. + soki 150 mm	omyvat. nátěr v. 1500 mm
3.29	Sklad	24,8	Keram. dl. + soki 150 mm	omyvat. nátěr v. 1500 mm
3.30	Sklad	24,8	Keram. dl. + soki 150 mm	omyvat. nátěr v. 1500 mm
3.31	Kuchyňka	24,8	Keram. dl. + soki 150 mm	omyvat. nátěr v. 1500 mm
3.32	Úklid	9,0	Keram. dl. + soki 150 mm	omyvat. nátěr v. 1500 mm
3.33	Sprchy	14,8	Keram. dl. + soki 150 mm	omyvat. nátěr v. 1500 mm
3.34	Umývárna	24,8	Keram. dl. + soki 150 mm	omyvat. nátěr v. 1500 mm
3.35	WC	24,8	Keram. dl. + soki 150 mm	omyvat. nátěr v. 1500 mm

PROSTORY DOTČENÉ STAVEBNÍMI ÚPRAVAMI



ARCHITEKT JAN LUKEŠ		Ing. arch. Jan Lukeš Studie, návrhy, projektové dokumentace Dělnická 218/24, 500 04 Hradec Králové - Kuklenny	Číslo zakázky: 006-2023
Vypracoval: Ing.arch. Jan Lukeš číslo autorizace ČKA: 04 477 A.1 - Architektura tel.: 777 908 754 email: lukes.jan@gmail.com		Datum vydání: 16.4.2024	
Název projektu: Stavební úpravy v části stavby - Domov mládeže při Gymnáziu a SOŠPg Nová Paka, Kumburská ulice č.p. 1028 za účelem úpravy sociálních zařízení ubytovací části		Druh stavby: Stavba občanského vybavení Pozemek p.č.: 2228/2 Katastr. území: Nová Paka Obec: Nová Paka pověřený st. úřad: MěÚ Nová Paka Dokumentace pro provedení stavby (DPS)	
Investor: Gymnázium a SOŠPg Nová Paka Kumburská 740, 509 01 Nová Paka		Formát: 2 x A4 (A3) Měřítko:	Část: D.1.1. Číslo výkresu: B.1.03
Půdorys 3.NP - Stávající stav		1:100	B.1.03

PŮDORYS 4.NP (Patro III.) - DÍVKY



LEGENDA STAVEBNÍCH ÚPRAV

STÁVAJÍCÍ KONSTRUKCE

LEGENDA MATERIÁLŮ

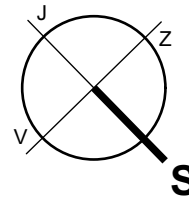
STÁVAJÍCÍ KONSTRUKCE - STĚNOVÉ PANELE A PŘEDSTĚNY
STÁVAJÍCÍ KONSTRUKCE - ZATEPLOVACÍ PLÁŠŤ

Poznámky:

- Jedná se o stavební úpravy stávajícího objektu, proto je nutné všechny rozměry ověřit a upřesnit přímo na stavbě !

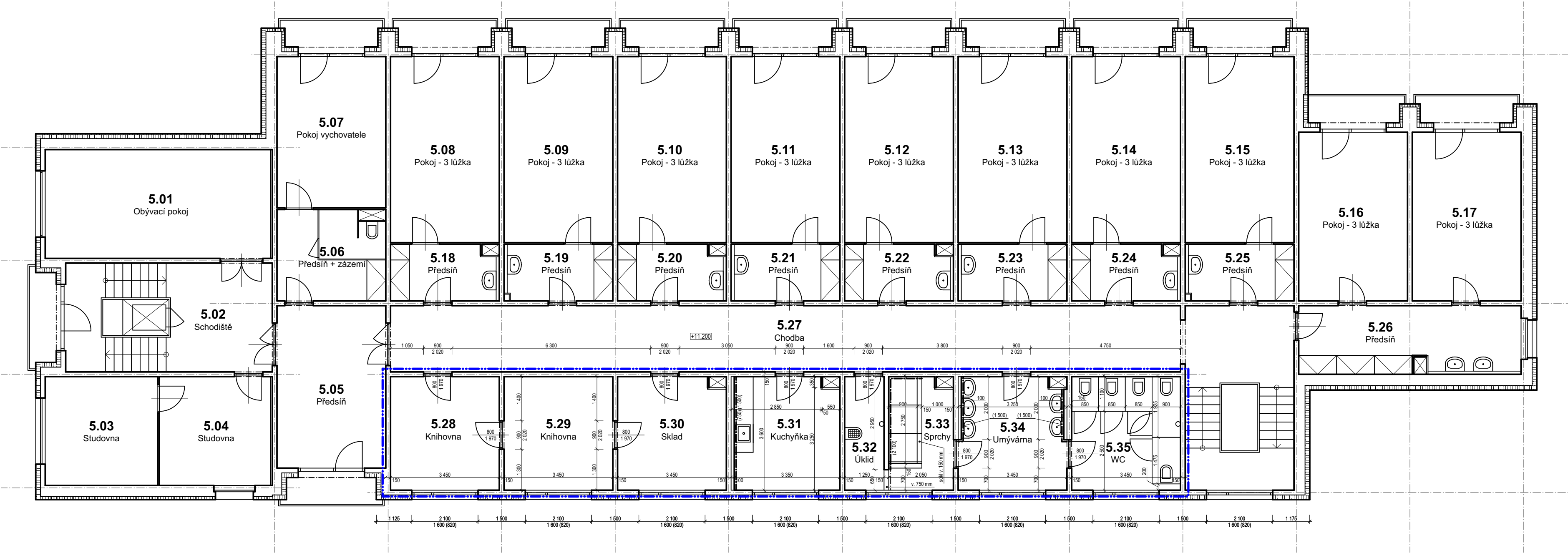
Tabulka místností 4.NP				
Číslo	Název místnosti	Plocha (m2)	Podlaha	Poznámky
4.01	Obývací pokoj	24,8	PVC + soki PVC	
4.02	Schodiště	19,8	Teraco + ker. soki 150 mm	
4.03	Studovna	12,3	PVC + soki PVC	
4.04	Studovna	12,4	PVC + soki PVC	
4.05	Předsíň	17,8	PVC + soki PVC	
4.06	Předsíň + zázemí	10,0	PVC + soki PVC	
4.07	Pokož vychovatele	16,6	PVC + soki PVC	
4.08	Pokož - 3 lůžka	20,4	PVC + soki PVC	
4.09	Pokož - 3 lůžka	20,4	PVC + soki PVC	
4.10	Pokož - 3 lůžka	20,4	PVC + soki PVC	
4.11	Pokož - 3 lůžka	20,4	PVC + soki PVC	
4.12	Pokož - 3 lůžka	20,4	PVC + soki PVC	
4.13	Pokož - 3 lůžka	20,4	PVC + soki PVC	
4.14	Pokož - 3 lůžka	20,4	PVC + soki PVC	
4.15	Pokož - 3 lůžka	20,4	PVC + soki PVC	
4.16	Pokož - 3 lůžka	18,5	PVC + soki PVC	
4.17	Pokož - 3 lůžka	18,5	PVC + soki PVC	
4.18	Předsíň	6,2	PVC + soki PVC	omyvat. nátěr v. 1500 mm
4.19	Předsíň	6,2	PVC + soki PVC	omyvat. nátěr v. 1500 mm
4.20	Předsíň	6,2	PVC + soki PVC	omyvat. nátěr v. 1500 mm
4.21	Předsíň	6,2	PVC + soki PVC	omyvat. nátěr v. 1500 mm
4.22	Předsíň	6,2	PVC + soki PVC	omyvat. nátěr v. 1500 mm
4.23	Předsíň	6,2	PVC + soki PVC	omyvat. nátěr v. 1500 mm
4.24	Předsíň	6,2	PVC + soki PVC	omyvat. nátěr v. 1500 mm
4.25	Předsíň	6,2	PVC + soki PVC	omyvat. nátěr v. 1500 mm
4.26	Předsíň	15,3	PVC + soki PVC	omyvat. nátěr v. 1500 mm
4.27	Chodba	70,2	Teraco + ker. soki 150 mm	omyvat. nátěr v. 1500 mm
4.28	Relaxační místnost	12,4	Keram. dl. + soki 150 mm	omyvat. nátěr v. 1500 mm
4.29	Sklad	12,4	Keram. dl. + soki 150 mm	omyvat. nátěr v. 1500 mm
4.30	Sklad	12,4	Keram. dl. + soki 150 mm	omyvat. nátěr v. 1500 mm
4.31	Kuchyňka	12,4	Keram. dl. + soki 150 mm	omyvat. nátěr v. 1500 mm
4.32	Úklid	4,5	Keram. dl. + soki 150 mm	omyvat. nátěr v. 1500 mm
4.33	Sprchy	7,4	Keram. dl. + soki 150 mm	omyvat. nátěr v. 1500 mm
4.34	Umývárna	12,4	Keram. dl. + soki 150 mm	omyvat. nátěr v. 1500 mm
4.35	WC	12,4	Keram. dl. + soki 150 mm	omyvat. nátěr v. 1500 mm

PROSTORY DOTČENÉ STAVEBNÍMI ÚPRAVAMI



ARCHITEKT JAN LUKEŠ		Ing. arch. Jan Lukeš Studie, návrhy, projektové dokumentace Dělnická 218/24, 500 04 Hradec Králové - Kukulny	Číslo zakázky: 006-2023
Vypracoval: Ing.arch. Jan Lukeš číslo autorizace ČKA: 04 477 A.1 - Architektura tel.: 777 908 754 email: lukes.jan@gmail.com		Datum vydání: 16.4.2024	
Název projektu: Stavební úpravy v části stavby - Domov mládeže při Gymnáziu a SOŠPg Nová Paka, Kumburská ulice č.p. 1028 za účelem úpravy sociálních zařízení ubytovací části		Druh stavby: Stavba občanského vybavení Pozemek p.č.: 2228/2 Katastr. území: Nová Paka Obec: Nová Paka pověřený st. úřad: MěÚ Nová Paka Dokumentace pro provedení stavby (DPS)	
Investor: Gymnázium a SOŠPg Nová Paka Kumburská 740, 509 01 Nová Paka		Formát: 2 x A4 (A3) Měřítko:	Část: D.1.1. Číslo výkresu: B.1.04
Půdorys 4.NP - Stávající stav		1:100	B.1.04

PŮDORYS 5.NP (Patro IV.) - DÍVKY



LEGENDA STAVEBNÍCH ÚPRAV

STÁVAJÍCÍ KONSTRUKCE

LEGENDA MATERIÁLŮ

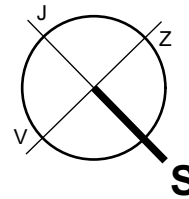
STÁVAJÍCÍ KONSTRUKCE - STĚNOVÉ PANELE A PŘEDSTĚNY
STÁVAJÍCÍ KONSTRUKCE - ZATEPLOVACÍ PLAŠŤ

Poznámky:

- Jedná se o stavební úpravy stávajícího objektu, proto je nutné všechny rozměry ověřit a upřesnit přímo na stavbě !

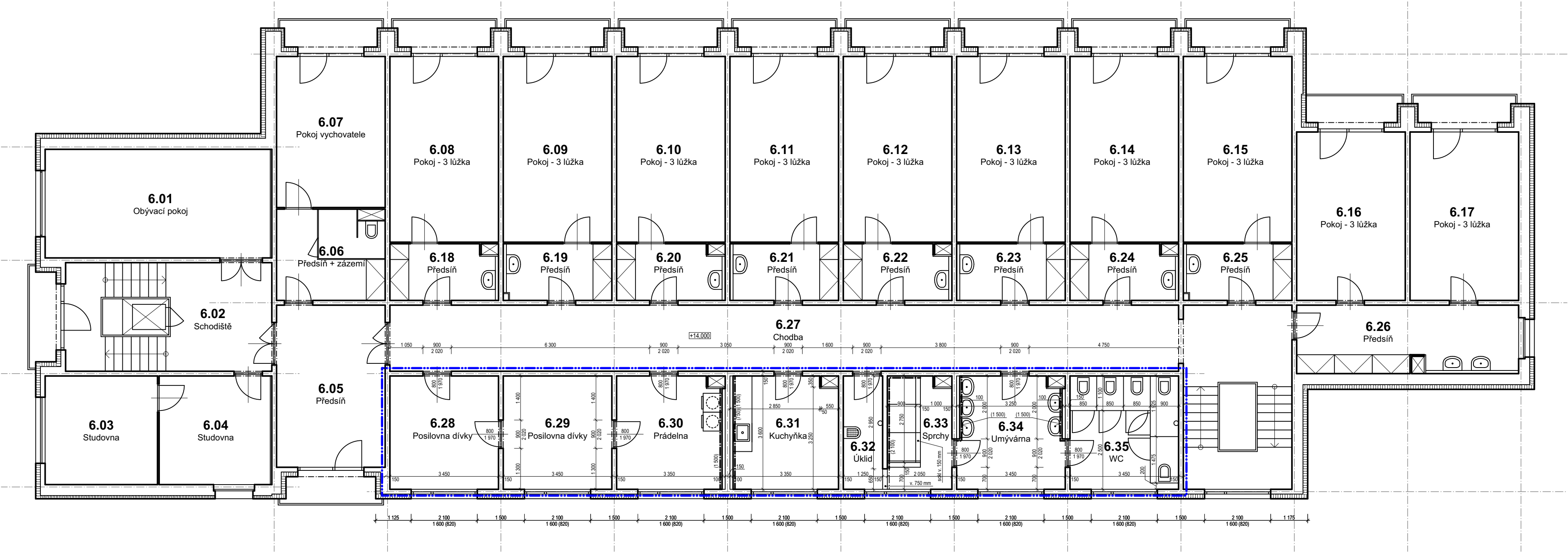
Tabulka místností 5.NP				
Číslo	Název místnosti	Plocha (m2)	Podlaha	Poznámky
5.01	Obývací pokoj	24,8	PVC + soki PVC	
5.02	Schodiště	19,8	Teraco + ker. soki 150 mm	
5.03	Studovna	12,3	PVC + soki PVC	
5.04	Studovna	12,4	PVC + soki PVC	
5.05	Předsíň	17,8	PVC + soki PVC	
5.06	Předsíň + zázemí	10,0	PVC + soki PVC	
5.07	Pokoj vychovatele	16,6	PVC + soki PVC	
5.08	Pokoj - 3 lůžka	20,4	PVC + soki PVC	
5.09	Pokoj - 3 lůžka	20,4	PVC + soki PVC	
5.10	Pokoj - 3 lůžka	20,4	PVC + soki PVC	
5.11	Pokoj - 3 lůžka	20,4	PVC + soki PVC	
5.12	Pokoj - 3 lůžka	20,4	PVC + soki PVC	
5.13	Pokoj - 3 lůžka	20,4	PVC + soki PVC	
5.14	Pokoj - 3 lůžka	20,4	PVC + soki PVC	
5.15	Pokoj - 3 lůžka	20,4	PVC + soki PVC	
5.16	Pokoj - 3 lůžka	18,5	PVC + soki PVC	
5.17	Pokoj - 3 lůžka	18,5	PVC + soki PVC	
5.18	Předsíň	6,2	PVC + soki PVC	omyvat. nátěr v. 1500 mm
5.19	Předsíň	6,2	PVC + soki PVC	omyvat. nátěr v. 1500 mm
5.20	Předsíň	6,2	PVC + soki PVC	omyvat. nátěr v. 1500 mm
5.21	Předsíň	6,2	PVC + soki PVC	omyvat. nátěr v. 1500 mm
5.22	Předsíň	6,2	PVC + soki PVC	omyvat. nátěr v. 1500 mm
5.23	Předsíň	6,2	PVC + soki PVC	omyvat. nátěr v. 1500 mm
5.24	Předsíň	6,2	PVC + soki PVC	omyvat. nátěr v. 1500 mm
5.25	Předsíň	6,2	PVC + soki PVC	omyvat. nátěr v. 1500 mm
5.26	Předsíň	15,3	PVC + soki PVC	omyvat. nátěr v. 1500 mm
5.27	Chodba	70,2	Teraco + ker. soki 150 mm	omyvat. nátěr v. 1500 mm
5.28	Knihovna	12,4	Keram. dl. + soki 150 mm	omyvat. nátěr v. 1500 mm
5.29	Knihovna	12,4	Keram. dl. + soki 150 mm	omyvat. nátěr v. 1500 mm
5.30	Sklad	12,4	Keram. dl. + soki 150 mm	omyvat. nátěr v. 1500 mm
5.31	Kuchyňka	12,4	Keram. dl. + soki 150 mm	omyvat. nátěr v. 1500 mm
5.32	Úklid	4,5	Keram. dl. + soki 150 mm	omyvat. nátěr v. 1500 mm
5.33	Sprchy	7,4	Keram. dl. + soki 150 mm	omyvat. nátěr v. 1500 mm
5.34	Umývárna	12,4	Keram. dl. + soki 150 mm	omyvat. nátěr v. 1500 mm
5.35	WC	12,4	Keram. dl. + soki 150 mm	omyvat. nátěr v. 1500 mm

PROSTORY DOTČENÉ STAVEBNÍMI ÚPRAVAMI



ARCHITEKT JAN LUKEŠ		Ing. arch. Jan Lukeš Studie, návrhy, projektové dokumentace Dělnická 218/24, 500 04 Hradec Králové - Kukulny	Číslo zakázky: 006-2023
Vypracoval: Ing.arch. Jan Lukeš číslo autorizace ČKA: 04 477 A.1 - Architektura tel.: 777 908 754 email: lukes.jan@gmail.com		Datum vydání: 16.4.2024	
Název projektu: Stavební úpravy v části stavby - Domov mládeže při Gymnáziu a SOŠPg Nová Paka, Kumburská ulice č.p. 1028 za účelem úpravy sociálních zařízení ubytovací části		Druh stavby: Stavba občanského vybavení Pozemek p.č.: 2228/2 Katastr. území: Nová Paka Obec: Nová Paka pověřený st. úřad: MěÚ Nová Paka Dokumentace pro provedení stavby (DPS)	
Investor: Gymnázium a SOŠPg Nová Paka Kumburská 740, 509 01 Nová Paka		Formát: 2 x A4 (A3) Měřítko:	Část: D.1.1. Číslo výkresu: B.1.05
Půdorys 5.NP - Stávající stav		1:100	B.1.05

PŮDORYS 6.NP (Patro V.) - DÍVKY



LEGENDA STAVEBNÍCH ÚPRAV

STÁVAJÍCÍ KONSTRUKCE

LEGENDA MATERIÁLŮ

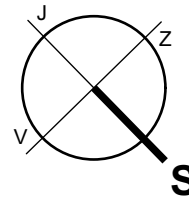
STÁVAJÍCÍ KONSTRUKCE - STĚNOVÉ PANELE A PŘEDSTĚNY
STÁVAJÍCÍ KONSTRUKCE - ZATEPLOVACÍ PLAŠŤ

Poznámky:

- Jedná se o stavební úpravy stávajícího objektu, proto je nutné všechny rozměry ověřit a upřesnit přímo na stavbě !

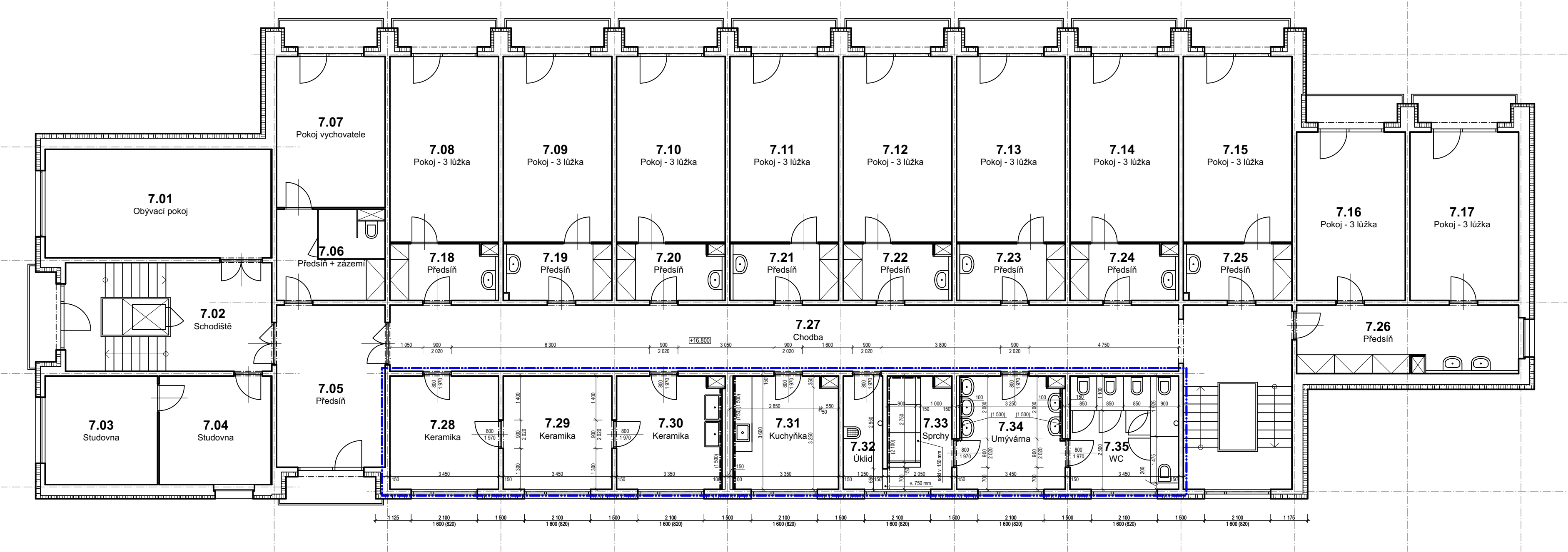
Tabulka místností 6.NP				
Číslo	Název místnosti	Plocha (m2)	Podlaha	Poznámky
6.01	Obývací pokoj	24,8	PVC + soki PVC	
6.02	Schodiště	19,8	Teraco + ker. soki 150 mm	
6.03	Studovna	12,3	PVC + soki PVC	
6.04	Studovna	12,4	PVC + soki PVC	
6.05	Předsíň	17,8	PVC + soki PVC	
6.06	Předsíň + zázemí	10,0	PVC + soki PVC	
6.07	Pokoj vychovatele	16,6	PVC + soki PVC	
6.08	Pokoj - 3 lůžka	20,4	PVC + soki PVC	
6.09	Pokoj - 3 lůžka	20,4	PVC + soki PVC	
6.10	Pokoj - 3 lůžka	20,4	PVC + soki PVC	
6.11	Pokoj - 3 lůžka	20,4	PVC + soki PVC	
6.12	Pokoj - 3 lůžka	20,4	PVC + soki PVC	
6.13	Pokoj - 3 lůžka	20,4	PVC + soki PVC	
6.14	Pokoj - 3 lůžka	20,4	PVC + soki PVC	
6.15	Pokoj - 3 lůžka	20,4	PVC + soki PVC	
6.16	Pokoj - 3 lůžka	18,5	PVC + soki PVC	
6.17	Pokoj - 3 lůžka	18,5	PVC + soki PVC	
6.18	Předsíň	6,2	PVC + soki PVC	omyvat. nátěr v. 1500 mm
6.19	Předsíň	6,2	PVC + soki PVC	omyvat. nátěr v. 1500 mm
6.20	Předsíň	6,2	PVC + soki PVC	omyvat. nátěr v. 1500 mm
6.21	Předsíň	6,2	PVC + soki PVC	omyvat. nátěr v. 1500 mm
6.22	Předsíň	6,2	PVC + soki PVC	omyvat. nátěr v. 1500 mm
6.23	Předsíň	6,2	PVC + soki PVC	omyvat. nátěr v. 1500 mm
6.24	Předsíň	6,2	PVC + soki PVC	omyvat. nátěr v. 1500 mm
6.25	Předsíň	6,2	PVC + soki PVC	omyvat. nátěr v. 1500 mm
6.26	Předsíň	15,3	PVC + soki PVC	omyvat. nátěr v. 1500 mm
6.27	Chodba	70,2	Teraco + ker. soki 150 mm	omyvat. nátěr v. 1500 mm
6.28	Posilovna dívky	12,4	Keram. dl. + soki 150 mm	omyvat. nátěr v. 1500 mm
6.29	Posilovna dívky	12,4	Keram. dl. + soki 150 mm	omyvat. nátěr v. 1500 mm
6.30	Prádelna	12,4	Keram. dl. + soki 150 mm	omyvat. nátěr v. 1500 mm
6.31	Kuchyňka	12,4	Keram. dl. + soki 150 mm	omyvat. nátěr v. 1500 mm
6.32	Úklid	4,5	Keram. dl. + soki 150 mm	omyvat. nátěr v. 1500 mm
6.33	Sprchy	7,4	Keram. dl. + soki 150 mm	omyvat. nátěr v. 1500 mm
6.34	Umývárna	12,4	Keram. dl. + soki 150 mm	omyvat. nátěr v. 1500 mm
6.35	WC	12,4	Keram. dl. + soki 150 mm	omyvat. nátěr v. 1500 mm

PROSTORY DOTČENÉ STAVEBNÍMI ÚPRAVAMI



ARCHITEKT JAN LUKEŠ		Ing. arch. Jan Lukeš Studie, návrhy, projektové dokumentace Dělnická 218/24, 500 04 Hradec Králové - Kukulny	Číslo zakázky: 006-2023
Vypracoval: Ing.arch. Jan Lukeš číslo autorizace ČKA: 04 477 A.1 - Architektura tel.: 777 908 754 email: lukes.jan@gmail.com		Datum vydání: 16.4.2024	
Název projektu: Stavební úpravy v části stavby - Domov mládeže při Gymnáziu a SOŠPg Nová Paka, Kumburská ulice č.p. 1028 za účelem úpravy sociálních zařízení ubytovací části		Druh stavby: Stavba občanského vybavení Pozemek p.č.: 2228/2 Katastr. území: Nová Paka Obec: Nová Paka pověřený st. úřad: MěÚ Nová Paka Dokumentace pro provedení stavby (DPS)	
Investor: Gymnázium a SOŠPg Nová Paka Kumburská 740, 509 01 Nová Paka		Formát: 2 x A4 (A3) Měřítko:	Část: D.1.1. Číslo výkresu: B.1.06
Půdorys 6.NP - Stávající stav		1:100	B.1.06

PŮDORYS 7.NP (Patro VI.) - DÍVKY



Tabulka místností 7.NP				
Číslo	Název místnosti	Plocha (m2)	Podlaha	Poznámky
7.01	Obývací pokoj	24,8	PVC + soki PVC	
7.02	Schodiště	19,8	Teraco + ker. soki 150 mm	
7.03	Studovna	12,3	PVC + soki PVC	
7.04	Studovna	12,4	PVC + soki PVC	
7.05	Předsíň	17,8	PVC + soki PVC	
7.06	Předsíň + zázemí	10,0	PVC + soki PVC	
7.07	Pokoј vychovatele	16,6	PVC + soki PVC	
7.08	Pokoј - 3 lůžka	20,4	PVC + soki PVC	
7.09	Pokoј - 3 lůžka	20,4	PVC + soki PVC	
7.10	Pokoј - 3 lůžka	20,4	PVC + soki PVC	
7.11	Pokoј - 3 lůžka	20,4	PVC + soki PVC	
7.12	Pokoј - 3 lůžka	20,4	PVC + soki PVC	
7.13	Pokoј - 3 lůžka	20,4	PVC + soki PVC	
7.14	Pokoј - 3 lůžka	20,4	PVC + soki PVC	
7.15	Pokoј - 3 lůžka	20,4	PVC + soki PVC	
7.16	Pokoј - 3 lůžka	18,5	PVC + soki PVC	
7.17	Pokoј - 3 lůžka	18,5	PVC + soki PVC	
7.18	Předsíň	6,2	PVC + soki PVC	omyvat. nátěr v. 1500 mm
7.19	Předsíň	6,2	PVC + soki PVC	omyvat. nátěr v. 1500 mm
7.20	Předsíň	6,2	PVC + soki PVC	omyvat. nátěr v. 1500 mm
7.21	Předsíň	6,2	PVC + soki PVC	omyvat. nátěr v. 1500 mm
7.22	Předsíň	6,2	PVC + soki PVC	omyvat. nátěr v. 1500 mm
7.23	Předsíň	6,2	PVC + soki PVC	omyvat. nátěr v. 1500 mm
7.24	Předsíň	6,2	PVC + soki PVC	omyvat. nátěr v. 1500 mm
7.25	Předsíň	6,2	PVC + soki PVC	omyvat. nátěr v. 1500 mm
7.26	Předsíň	15,3	PVC + soki PVC	omyvat. nátěr v. 1500 mm
7.27	Chodba	70,2	Teraco + ker. soki 150 mm	omyvat. nátěr v. 1500 mm
7.28	Keramika	12,4	Keram. dl. + soki 150 mm	omyvat. nátěr v. 1500 mm
7.29	Keramika	12,4	Keram. dl. + soki 150 mm	omyvat. nátěr v. 1500 mm
7.30	Keramika	12,4	Keram. dl. + soki 150 mm	omyvat. nátěr v. 1500 mm
7.31	Kuchyňka	12,4	Keram. dl. + soki 150 mm	omyvat. nátěr v. 1500 mm
7.32	Úklid	4,5	Keram. dl. + soki 150 mm	omyvat. nátěr v. 1500 mm
7.33	Sprchy	7,4	Keram. dl. + soki 150 mm	omyvat. nátěr v. 1500 mm
7.34	Umývárna	12,4	Keram. dl. + soki 150 mm	omyvat. nátěr v. 1500 mm
7.35	WC	12,4	Keram. dl. + soki 150 mm	omyvat. nátěr v. 1500 mm

PROSTORY DOTČENÉ STAVEBNÍMI ÚPRAVAMI

LEGENDA STAVEBNÍCH ÚPRAV

STÁVAJÍCÍ KONSTRUKCE

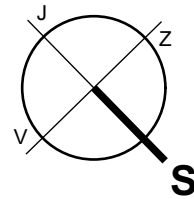
LEGENDA MATERIÁLŮ

STÁVAJÍCÍ KONSTRUKCE - STĚNOVÉ PANELE A PŘEDSTĚNY

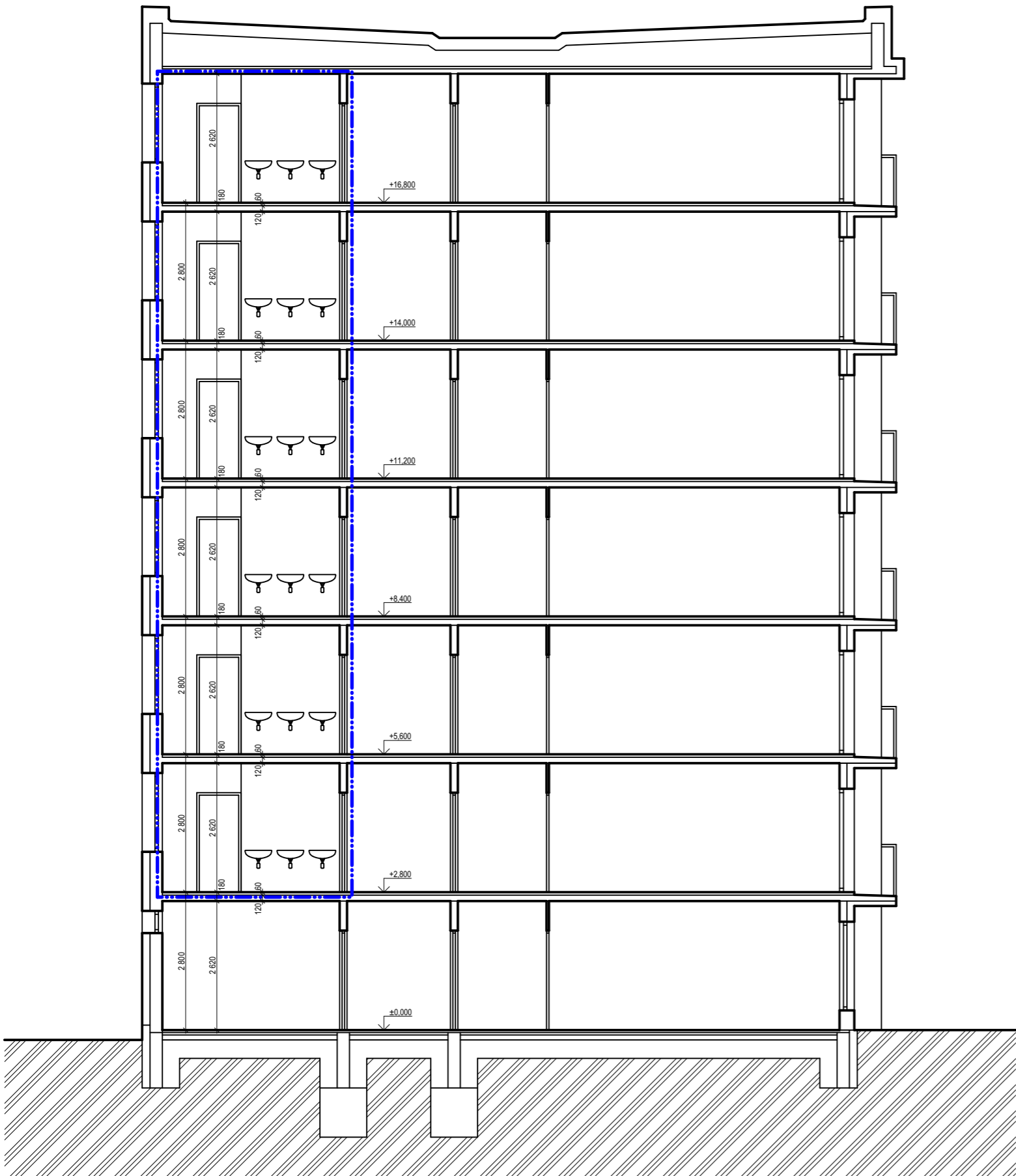
STÁVAJÍCÍ KONSTRUKCE - ZATEPLOVACÍ PLAŠŤ

Poznámky:

- Jedná se o stavební úpravy stávajícího objektu, proto je nutné všechny rozměry ověřit a upřesnit přímo na stavbě !



ARCHITEKT JAN LUKEŠ		Ing. arch. Jan Lukeš <small>Studie, návrhy, projektové dokumentace</small> <small>Dělnická 218/24, 500 04 Hradec Králové - Kukulny</small>	Číslo zakázky: 006-2023
Vypracoval: Ing.arch. Jan Lukeš číslo autorizace ČKA: 04 477 A.1 - Architektura tel.: 777 908 754 email: lukes.jan@gmail.com		Datum vydání: 16.4.2024	
Název projektu: Stavební úpravy v části stavby - Domov mládeže při Gymnáziu a SOŠPg Nová Paka, Kumburská ulice č.p. 1028 za účelem úpravy sociálních zařízení ubytovací části		Druh stavby: Stavba občanského vybavení	
		Pozemek p.č.: 2228/2	
		Katastr. území: Nová Paka	
		Obec: Nová Paka	
		pověřený st. úřad: MěÚ Nová Paka	
		Dokumentace pro provedení stavby (DPS)	
Investor: Gymnázium a SOŠPg Nová Paka Kumburská 740, 509 01 Nová Paka		Formát: 2 x A4 (A3)	Část: D.1.1.
Půdorys 7.NP - Stávající stav		Měřítko: 1:100	Číslo výkresu: B.1.07



Poznámky:

- Jedná se o stavební úpravy stávajícího objektu, proto je nutné všechny rozměry ověřit a upřesnit přímo na stavbě !

PROSTORY DOTČENÉ STAVEBNÍMI ÚPRAVAMI

LEGENDA STAVEBNÍCH ÚPRAV

STÁVAJÍCÍ KONSTRUKCE

ARCHITEKT JAN LUKEŠ	Ing. arch. Jan Lukeš Studie, návrhy, projektové dokumentace Dělnická 218/24, 500 04 Hradec Králové - Kukleny	Číslo zakázky:	006-2023
		Datum vydání:	16.4.2024
Vypracoval: Ing.arch. Jan Lukeš číslo autorizace ČKA: 04 477 A.1 - Architektura tel.: 777 908 754 email: lukes.jan@gmail.com			
Název projektu: Stavební úpravy v části stavby - Domov mládeže při Gymnáziu a SOŠPg Nová Paka, Kumburská ulice č.p. 1028 za účelem úpravy sociálních zařízení ubytovací části		Druh stavby:	Stavba občanského vybavení
		Pozemek p.č.:	2228/2
		Katastr. území:	Nová Paka
		Obec:	Nová Paka
		pověřený st. úřad:	MěÚ Nová Paka
		Dokumentace pro provedení stavby (DPS)	
Investor: Gymnázium a SOŠPg Nová Paka Kumburská 740, 509 01 Nová Paka		Formát: 2 x A4 (A3)	Část: D.1.1.
Řez příčný - Stávající stav		Měřítko:	Číslo výkresu:
		1:100	B.1.08